

BADANIA WYTRZYMAŁOŚCI NA ZGINANIE PROFILI

- Serwohydrauliczny Power Pack z precyzyjnym zaworem proporcjonalnym maszyny wytrzymałościowej UNIVER FLT-200
- Precyzyjny tensometr wideo QUANTUM-I-600 o dużym zakresie rejestracji przemieszczeń
- Oprogramowanie UNITEST™

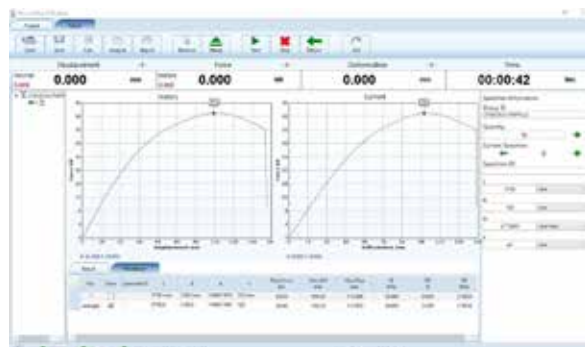
Specyfikacja techniczna maszyny wytrzymałościowej:

Zakres siły	200kN
Zakres przemieszczenia	650mm
Rozpiętość dolnych podpór	1500-4500mm
Wysokość dolnych podpór	400-800mm
Rozpiętość górnych podpór	500-1500mm
Wysokość górnych podpór	400-800mm
Wewnętrzna szerokość podpór	810mm
Tolerancja pomiaru	+/-9um lub 0,5%

Wszystkie urządzenia pomiarowe będące wyposażeniem laboratorium posiadają aktualne świadectwa wzorcowania.

Oferujemy usługę określenia właściwości mechanicznych profili, płyt, lub konstrukcji cienkościennych przy zginaniu czteropunktowym lub trzypunktowym, zgodnie z normą lub według specyfikacji zamawiającego.

Wyniki wykonywanego badania są na bieżąco wyświetlane na ekranie monitora, natomiast po zakończeniu testu generowany jest szczegółowy raport zbiorczy.



W Laboratorium Grupy Pietrucha wykonywane są badania na maszynie wytrzymałościowej do testów trzy i czteropunktowego zginania. Przed przystąpieniem do badań sprawdzona jest poprawność działania siłowników oraz czujników siły. Następnie przygotowuje się stanowisko badawcze według ustaleń z zamawiającym.

Podczas badań w sposób ciągły rejestrowana jest siła oraz przemieszczenie wybranego punktu na badanym elemencie z wideo-ekstensometru i dodatkowo z przemieszczenia siłownika.

Na podstawie wyników oraz parametrów określonych na początku badania, oprogramowanie umożliwia obliczenie następujących parametrów:

- Moduł sprężystości przy zginaniu.
- Maksymalny moment zginający.
- Wytrzymałość na zginanie.
- Sztywność. oraz inne wg. wytycznych klienta.

